

PARQUE de las CIENCIAS

ANDALUCÍA - GRANADA

Öffnungszeiten

Dienstags bis samstags von 10:00 Uhr bis 19:00 Uhr.
 Sonntags, an Feiertagen und montags am Vortag von Feiertagen von 10:00 Uhr bis 15:00 Uhr.
 Geschlossen: 1. Januar, 1. Mai und 25. Dezember.
 Montags (außer an Feiertagen und montags am Vortag von Feiertagen).
 Planetarium: Eintrittszeiten werden am Ticketschalter bestätigt. Pro Stunde etwa eine Vorstellung.

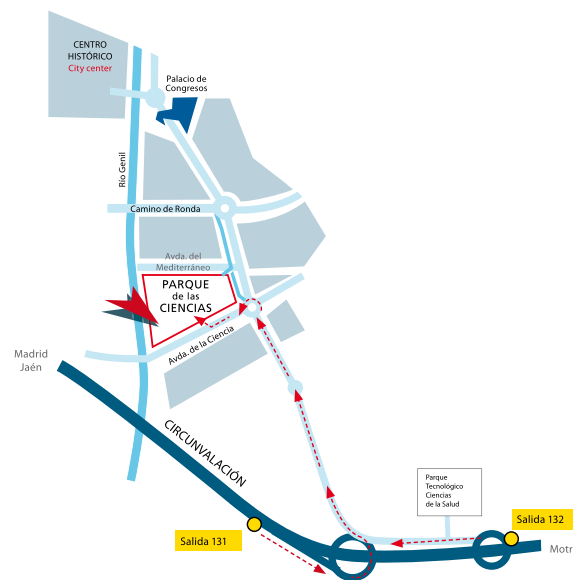
Eintrittspreise*

	Museum	Planetarium
Normal:	6.50 €	2.50 €
Ermäßigt:	5.50 €	2 €
Schüler:	5.00 €	2 €

Ermäßigte Eintrittspreise: Personen ab 65, Minderjährige unter 18 Jahren und Reisegruppen von mehr als 15 Personen.

*Änderung der Eintrittspreise vorbehalten.

Zu Fuß: etwa 15 Minuten vom Zentrum.
 Per Auto: Von der Umgehungsstraße (Circunvalación) kommend über den Camino de Ronda.
 Touristen- und Stadtbus: 1, 5 (direkt zum Park), 4, 10, 11 und 21 (Plaza de las Américas), 22 (Jardín de la Reina).
 Mit dem Zug: Sondertarife für Gruppen. Informationen erhalten Sie bei der spanischen Eisenbahngesellschaft RENFE.
 Öffentlicher Parkplatz mit ermäßigten Preisen für Besucher.



Consorcio Parque de las Ciencias

JUNTA DE ANDALUCÍA
 Consejería de Educación
 Consejería de Medio Ambiente
 Consejería de Economía, Innovación y Ciencia
 Ayuntamiento de Granada
 Diputación Provincial de Granada
 Consejo Superior de Investigaciones Científicas
 Ministerio de Economía y Competitividad
 Universidad de Granada
 Fundación Caja Rural de Granada
 Fundación CajaGRANADA

Consejería de Empleo
 Fundación El Legado Andalusi
 Agencia Andaluza de la Energía
 Fondos FEDER



Weitere Informationen

www.parqueciencias.com
 Telefon: (+34) 958 131900
 Avda. de la Ciencia s/n. 18006 Granada
 info@parqueciencias.com



Der „Parque de las Ciencias“ ist ein mehr als 70.000 m² großes, interaktives Museum. Nur wenige Gehminuten von Granadas Altstadt entfernt, stellt es eines der abwechslungsreichsten kulturellen und wissenschaftlichen Freizeitangebote in ganz Europa da.



Gebäude „Makroskop“

Pavillon „Reise in den menschlichen Körper“. Eine Reise vom Ursprung des Lebens bis zur menschlichen Anatomie.

Pavillon „Al-Andalus und die Wissenschaft“. Das wissenschaftliche und technologische Erbe von Al-Andalus zum Greifen nah.

Pavillon „Kultur der Prävention“. Verbesserung der Risikoprävention am Arbeitsplatz und im Alltag.

Pavillon „Techno-Forum“. Ein Raum für neue Technologien, Innovation und Kunst.

Saal „Erforsche den Museumsdachboden“. Mithilfe spielerischer Entdeckung und Erforschung das Interesse der Kinder für die Wissenschaft wecken.

Pavillon für temporäre Ausstellungen. Große Ausstellungsprojekte aus dem nationalen und internationalen Bereich.

Gebäude „Foucaultsches Pendel“

Das fragile Gleichgewicht unseres Planeten entdecken, sich im unendlichen Tunnel multiplizieren und den eigenen Schatten fangen,... Dies sind nur einige der Möglichkeiten, die in den Ausstellungssälen **Biosphäre, Wahrnehmung und Eureka** geboten werden. Im Entdecker-Saal können schon die Jüngsten Zugang zur Wissenschaft finden.

Planetarium. Genießen Sie eine spannende Reise durch das Universum mit der Projektion von mehr als 7.000 Sternen.

Pavillon „Naturlandschaften“

Alles über die Naturlandschaften Andalusiens, die Umwelt und ihren Erhalt.

Außenanlagen

Außerhalb der Museumsgebäude befinden sich die botanischen Lehrpfade, der astronomische Garten, das astronomische Observatorium, das Zelt für Gehirntraining, die beweglichen Skulpturen, die Energiezone, die Mechanik- und Wahrnehmungsmodule sowie weitere Spiele im Freien.

Observationsturm. Ein Aussichtsturm mit Blick auf Granada, in dem mit Wissenschaft und Technik experimentiert werden kann.

Tropisches Schmetterlingsgehege. Beobachten Sie aus nächster Nähe den Entwicklungszyklus von Schmetterlingen. Über 20 verschiedene tropische Arten.

Workshop „Greifvögel im Flug“. Lernen Sie Ökologie und Biologie der Greifvögel kennen.

Temporäre Ausstellungen

Mehr als 5.000 m² Fläche, unterteilt in unterschiedlich große Ausstellungssäle.